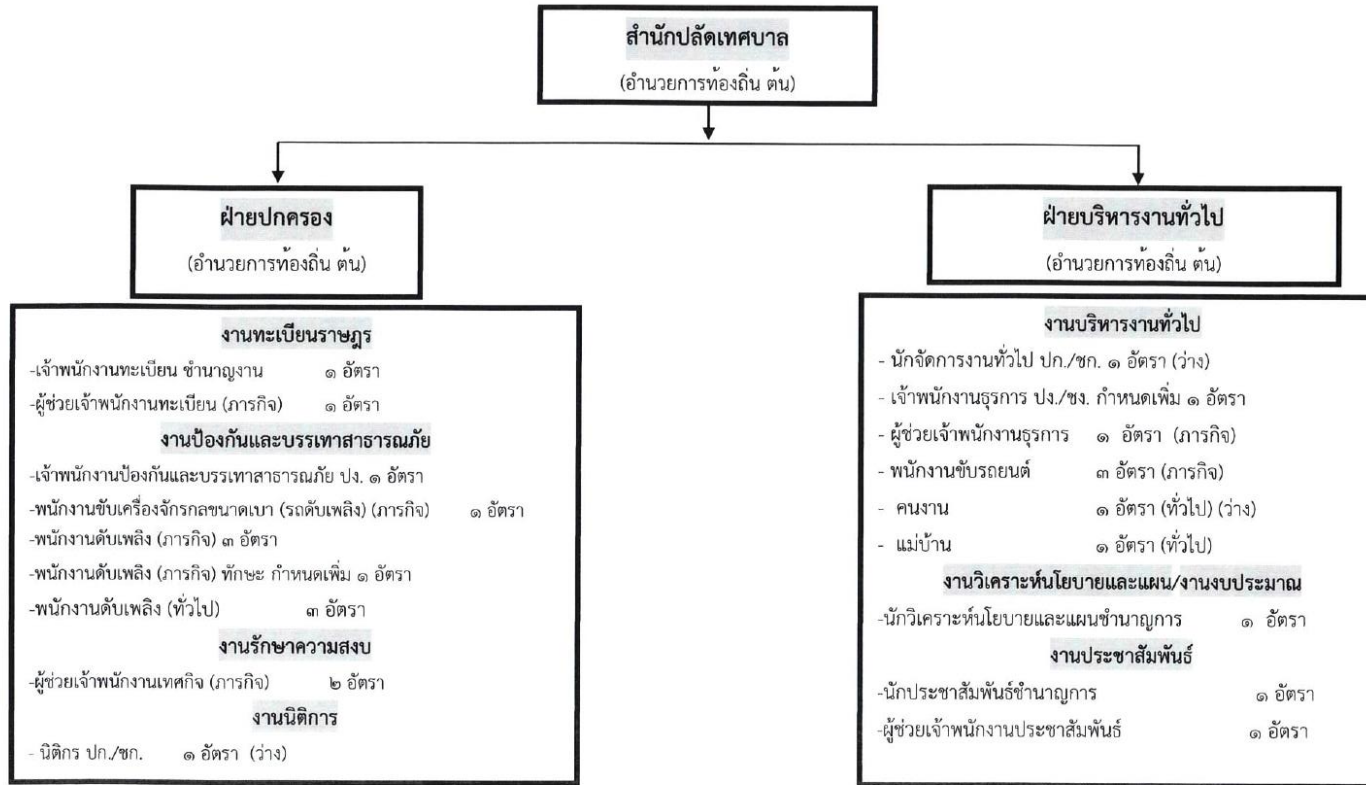


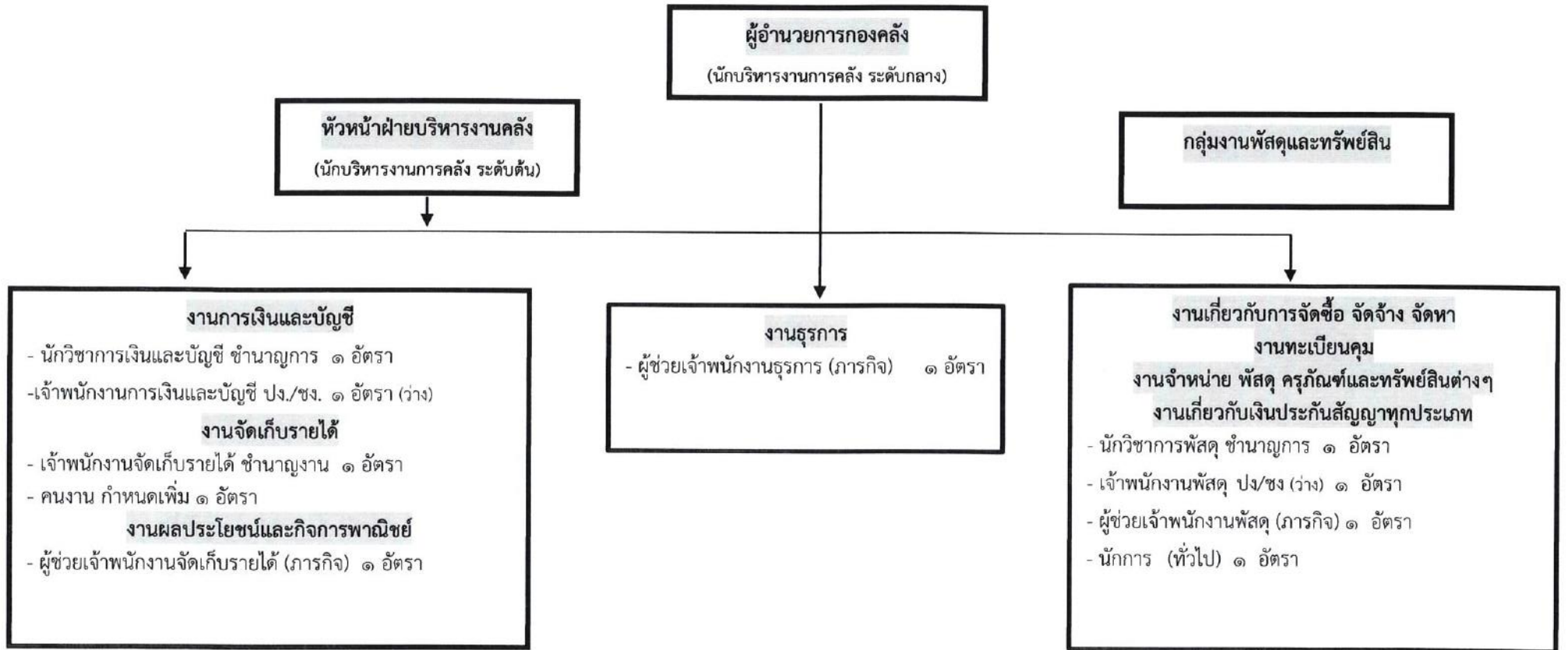


โครงสร้างสำนักปลัดเทศบาล



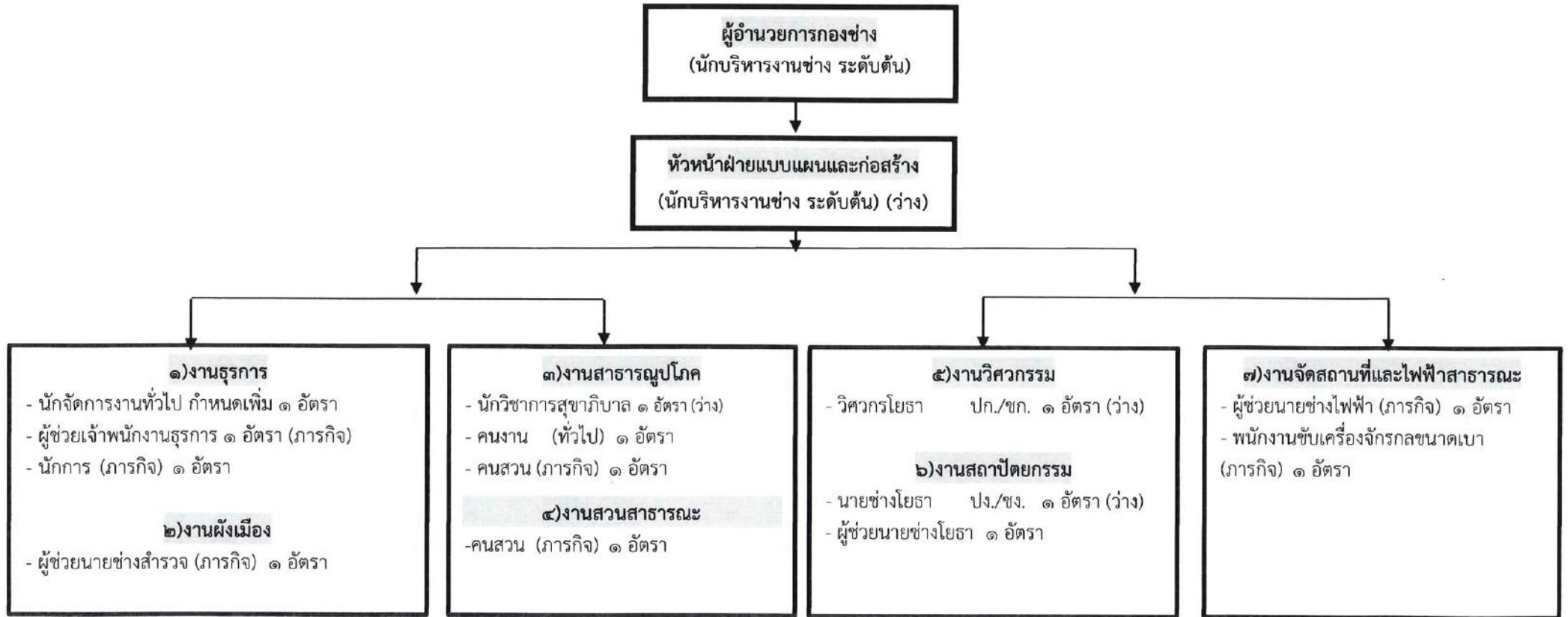
ระดับ	อำนาจการท้องถิ่น			วิชาการ				ทั่วไป			พนักงานจ้าง		รวม
	ต้น	กลาง	สูง	ปฏิบัติการ	ชำนาญการ	ชำนาญการพิเศษ	เชี่ยวชาญ	ปฏิบัติงาน	ชำนาญงาน	อาวุโส	ภารกิจ	ทั่วไป	
											๑๓	๕	
จำนวน	๓	-	-	๒	๒	-	-	๒	๑	-	๑๓	๕	๒๘

# โครงสร้างองค์กร



ระดับ	อำนาจการท้องถิ่น			วิชาการ				ทั่วไป			ลูกจ้างประจำ	พนักงานจ้าง		รวม
	ต้น	กลาง	สูง	ปฏิบัติการ	ชำนาญการ	ชำนาญการพิเศษ	เชี่ยวชาญ	ปฏิบัติงาน	ชำนาญงาน	อาวุโส		ภารกิจ	ทั่วไป	
จำนวน	๑	๑	-	-	๒	-	-	๒	๑	-		๓	๒	๑๒

# โครงสร้างกองช่าง



ระดับ	อำนาจการท้องถิ่น			วิชาการ				ทั่วไป			พนักงานจ้าง		รวม
	ต้น	กลาง	สูง	ปฏิบัติการ	ชำนาญการ	ชำนาญการพิเศษ	เชี่ยวชาญ	ปฏิบัติงาน	ชำนาญงาน	อาวุโส	ภารกิจ	ทั่วไป	
จำนวน	๒	-	-	๓	-	-	-	๑	-	-	๘	๓	๑๕

# โครงสร้างกองการศึกษา



ระดับ	อำนาจการท้องถิ่น			วิชาการ					ทั่วไป			พนักงานจ้าง		รวม
	ต้น	กลาง	สูง		ปฏิบัติการ	ชำนาญการ	ชำนาญการพิเศษ	เชี่ยวชาญ	ปฏิบัติงาน	ชำนาญงาน	อาวุโส	ภรก.	ทป.	
จำนวน	๑	๑	-	-	๒	-	-	-	๒	-	-	๑	๒	๔

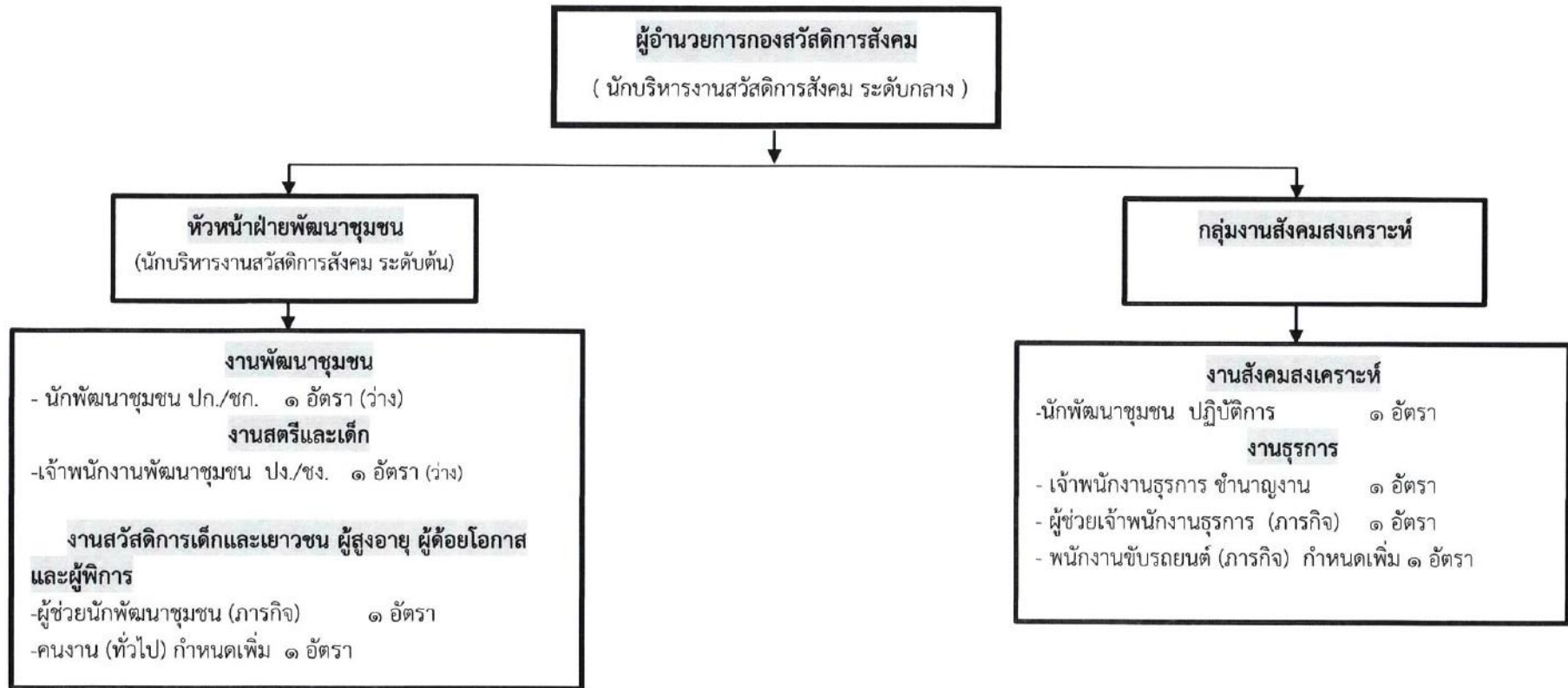
ระดับ	อัตรากำลังข้าราชการครูและบุคลากรทางการศึกษา							พนักงาน		รวม
	ผู้บริหารสถานศึกษา	ครู คศ.๔	ครู คศ.๓	ครู คศ.๒	ครู คศ.๑	คผช.	ภรก.	ทป.		
จำนวน										
ศูนย์พัฒนาเด็ก	๑	-	-	๕	๑	-	๒	๔	๑๓	
โรงเรียนเทศบาล	๑	-	-	-	-	๔	๒	-	๗	

# โครงสร้างกองสาธารณสุขและสิ่งแวดล้อม



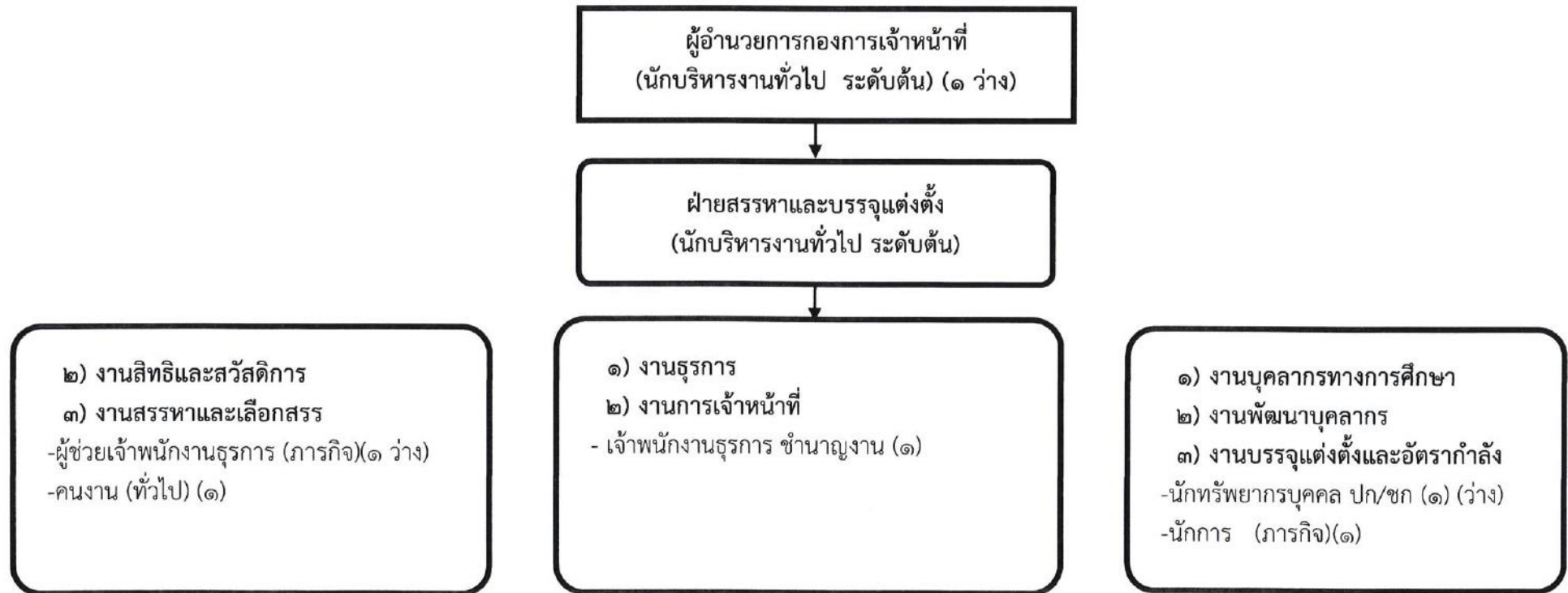
ระดับ	อำนาจการท้องถิ่น			วิชาการ				ทั่วไป			พนักงานจ้าง		รวม
	ต้น	กลาง	สูง	ปฏิบัติการ	ชำนาญการ	ชำนาญการพิเศษ	เชี่ยวชาญ	ปฏิบัติงาน	ชำนาญงาน	อาวุโส	ภารกิจ	ทั่วไป	
จำนวน	๒	-	-	๑	๑	-	-	๑	-	-	๘	๔	๑๗

## โครงสร้างกองสวัสดิการสังคม



ระดับ	อำนาจการท้องถิ่น			วิชาการ				ทั่วไป			พนักงานจ้าง		รวม
	ต้น	กลาง	สูง	ปฏิบัติการ	ชำนาญการ	ชำนาญการพิเศษ	เชี่ยวชาญ	ปฏิบัติงาน	ชำนาญงาน	อาวุโส	ภารกิจ	ทั่วไป	
จำนวน	๑	๑	-	๒	-	-	-	๑	๑	-	๓	๑	๑๐

## โครงสร้างส่วนราชการ กองการเจ้าหน้าที่



ระดับ	อำนาจการท้องถิ่น			วิชาการ				ทั่วไป			พนักงานจ้าง		รวม
	ต้น	กลาง	สูง	ปก.	ชก.	ชก.พ.	ชช.	ปง.	ชง.	อ.	ภารกิจ	ทั่วไป	
จำนวน	๒	-	-	๑	-	-	-	-	๑	-	๒	๑	๗

กรอบอัตรากำลัง จำนวน ๗ อัตรา

- ผู้ครองตำแหน่ง จำนวน ๔ อัตรา
- ตำแหน่งว่าง จำนวน ๓ อัตรา

## โครงสร้างหน่วยตรวจสอบภายใน

